



## 日間復康中心

### ❖ 物理／職業治療服務

先進復康治療 (每次 2 節起)	\$350 / 每節 60 分鐘
基本復康治療 (每次 2 節起)	\$300 / 每節 60 分鐘
痛症治療	\$550 / 45 分鐘 \$900 / 70 分鐘
個別物理／職業治療	\$420 / 30 分鐘 \$800 / 60 分鐘
LOKOMAT 機械步態訓練系統	\$1,200 / 60 分鐘



### ❖ 全人復康服務

個別言語／藝術治療	\$450 / 30 分鐘 \$700 / 50 分鐘
藝術治療小組	\$250 / 60 分鐘
健康管理教育小組(護士)／ 心理社交活動小組(社工)	\$100 / 60 分鐘
護士／社工個人諮詢	\$400 / 60 分鐘



### ❖ 中醫治療服務

診症	\$120
中藥處方(三天療程劑量)	\$280
針灸	\$280 / 30 分鐘
推拿／艾灸	\$420 / 30 分鐘
中藥足浴治療	\$120 / 30 分鐘



3143 2888



2872 8938



[grh@rehabociety.org.hk](mailto:grh@rehabociety.org.hk)



香港薄扶林沙灣徑七號地下及十樓

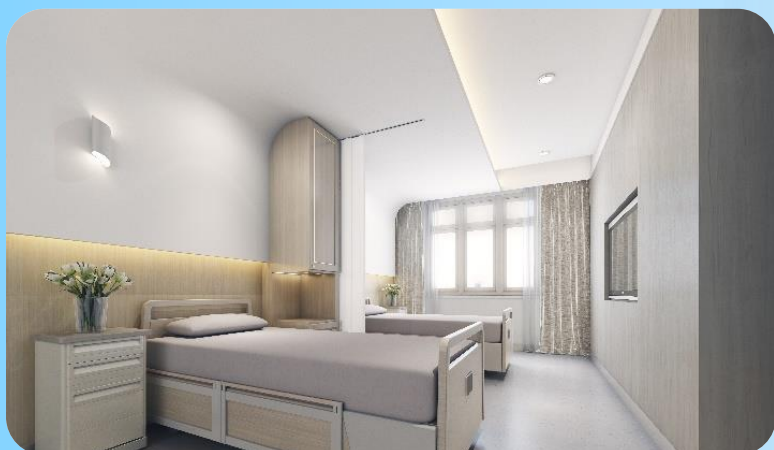


# 香港復康會 曾肇添護老院（互康園）

服務於 2022 年初啟用，服務收費由即日起至  
2022 年 6 月 30 日可獲 95 折優惠！

房間類別	費用
四人房	\$25,000
雙人房	\$31,000
單人房	\$37,000

\*護理級別請參照下表



護理級別	護理費用
一般	\$0
加強	\$4,000
特殊	\$9,000



3143 2933



2872 8938



[tst@rehabociety.org.hk](mailto:tst@rehabociety.org.hk)



香港薄扶林沙灣徑七號四樓